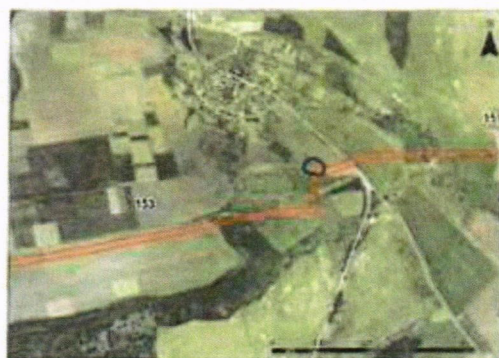
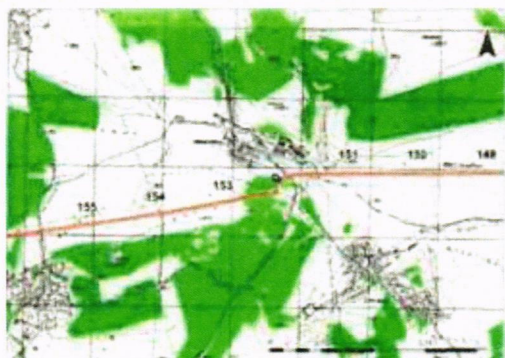


Обект № 072/5000
Км 151+575 - 151+610
с. Манастирско, общ. Лозница, обл. Разград

Селище от античността. Намира се на 0.5 км и 139° от центъра на с. Манастирско (GPS координати N 43°25'4" E 026°33'5"). Разположен е на склон с наклон на север, на високата тераса на р. Бели Лом. Теренът представлява обработваема нива с добра видимост. Открива се фрагментирана битова и строителна керамика, късове глинени мазилка и обработвани камъни. Установи се ниска концентрация на археологическите материали. Не се очертават зони с по-висока концентрация. Откритите фрагменти от битова и строителна керамика са почти равни по брой - 162 фрагмента битова керамика, 115 фрагмента строителна керамика, 9 къса мазилка и 5 обработвани камъни. От терена са взети 15 характерни фрагмента. Откритите материали отнасят селището към римската епоха (III в.). Площта му е ок. 7 дка. Засегнатата площ от сервитута е 0,2 дка

Строителната полоса е с ширината на учредения сервитут – 35 м. Предвижданите СМР са: изкопни работи, полагане, заваряване и зариване на тръби, както и дейности по изпитване на газопровода и въвеждането му в експлоатация.

Мерки за опазване: Предварителни археологически проучвания.



Керамика от обект 5000